

# Sociální pracovník pomáhá s ...

- \_ vyřízením dávek
- \_ doprovodem na úřadech
- \_ vyplňováním formulářů
- \_ problémy s bydlením
- \_ jak vyjít a hospodařit s penězi
- \_ volbou a vyhledáním vhodné služby
- \_ vyřízením potřebných dokladů
- \_ vyřízením průkazu označující vozidlo převážející zdravotně postiženou osobu
- \_ osobám pečujícím o závislou osobu



#### Sídlíme:

Nádražní 304  
572 01 Polička  
(u vlakového a autobusového nádraží)

#### Kdy je možné pracovníky navštívit:

Po 8.00–17.00 (úřední den)  
Út 8.00–14.00  
St 8.00–17.00 (úřední den)  
Čt 8.00–14.00  
Pá 8.00–13.00

polední pauza: 11.30–12.30

#### Kontakt na pracovníky:

☎ 461 723 842, 846, 848  
733 713 627, 734 152 221, 733 710 450

✉ [urad@policka.org](mailto:urad@policka.org)

Podpora profesionalizace a rozvoje sociální práce Města Polička  
CZ.03.2.63/0.0/0.0/19\_098/001

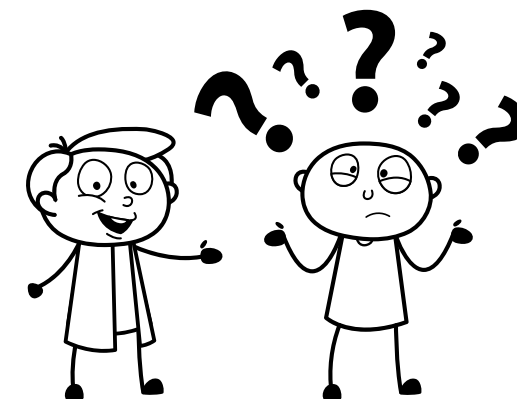


Evropská unie  
Evropský sociální fond  
Operační program Zaměstnanost

Tento projekt je spolufinancován z OP Zaměstnanost prostřednictvím ESF a ze státního rozpočtu ČR.

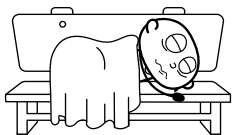
## — sociální pracovník

Úsek sociální práce s dospělými  
\_ Městský úřad \_ Polička



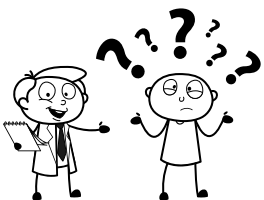
... na všechno nemusíte být sami,  
pomůžeme vám

# Komu sociální pracovník pomáhá



**\_ocitl jsem se bez  
přístřeší; hrozí mi  
ztráta bydlení**

Nemám žádné nebo špatné bydlení. Ztratil jsem střechu nad hlavou.



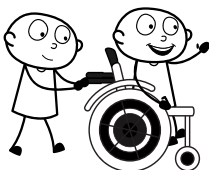
**\_neorientuji se  
v dávkách; jsem ve  
finanční tísní**

Nevím si rady na úřadech. Nevím na koho se obrátit, kam přesně jít.



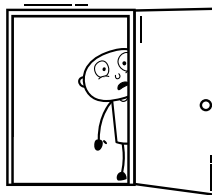
**\_mám dluhy**

Dostal jsem se do problémů s penězi. Mám dluhy. Hrozí mi exekuce. Nevím si rady.



**\_jsem pečující**

Pečuji o člověka závislého na pomoci druhého.



**\_jsem člověk  
s duševním  
onemocněním**

Jsem sám, nebo bydlím s rodinou, ale své onemocnění a situaci nezvládám. Jsem propuštěn z psychiatrické léčebny, nemám se kam vrátit, mám problematické bydlení.



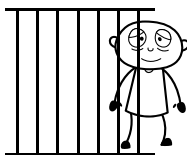
**\_jsem člověk  
se zdravotním  
postížením**

Jsem uznán orgánem sociálního zabezpečení jako osoba invalidní ve třetím, druhém nebo prvním stupni nebo osobou zdravotně znevýhodněnou.



**\_ztratil jsem  
zaměstnání**

Přišel jsem o práci a potřebuji nastalou situaci řešit.



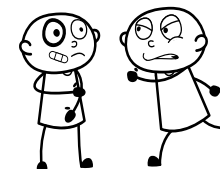
**\_jsem propuštěn  
z výkonu trestu**

Je proti mně vedeno trestní řízení, nebo jsem propuštěn z výkonu trestu.



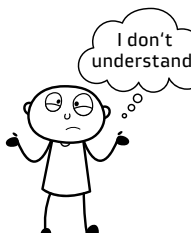
**\_ukončil jsem  
ústavní výchovu**

Ukončil jsem ústavní výchovu, nemám se kam vrátit. Jsem zmatený co dělat.



**\_zažívám násilí  
(vyhrocené konflikty)**

Jsem obětí agrese, trestné činnosti, domácího násilí, týrání, zneužívání, zanedbávání apod.



**\_jsem příslušník  
národnostních  
a etnických menšin**

Cítím se diskriminovaný v práci, nemohu najít bydlení, zaměstnání.



**\_jsem závislý  
(na drogách, alkoholu,  
počítačích, gamblerství,...)**

Jsem závislý, moje závislost mě omezuje a vyřazuje ze společnosti.